

8. ЗБЕРІГАННЯ

8.1. При погрузці та перевезенні дотримуйтесь запобіжних заходів, що виключають механічні пошкодження

9. ТЕХНІЧНЕ ОБСЛУГОВУВАННЯ

9.1. При забрудненні світильника очищайте поверхню м'якою сухою тканиною. Не допускайте використання розчинників та інших агресивних миючих засобів.

10. ГАРАНТІЙНІ ЗОБОВ'ЯЗАННЯ

10.1. Гарантійний термін експлуатації - 2 роки з дня продажу світильника через роздрібну мережу при дотриманні споживачами умов встановлення, експлуатації, перевезення та зберігання.

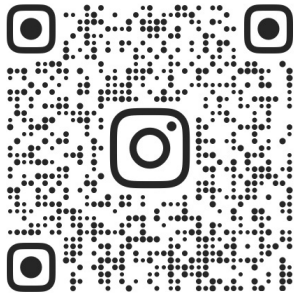
10.2. У випадку виявлення несправності або поломки світильника не по вини покупця, до закінчення гарантійного терміна необхідно звернутись в магазин, який продав світильник.

10.3. Неналежне зберігання, використання світильника або його використання не за призначенням позбавляють права на гарантію.

10.4. Повернення світильника здійснюється тільки в заводській упаковці без механічних пошкоджень та при повній комплектації світильника.

10.5. Гарантійні зобов'язання виконуються продавцем при наданні покупцем касового чека.

Огляди світильників, налаштування пульта та збірка світильників на офіційних каналах ESLLSE



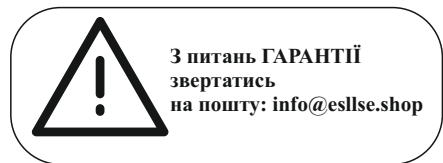
@ESLLSE_SHOP_UA



@ESLLSESHOP



WWW.ESLLSE.SHOP



З питань ГАРАНТІЇ
звертатись
на пошту: info@esllse.shop

Виробник: MAYSUN ENTERPRISE LTD., 1607, буд. 5,
Ваньсянсиньтянь, вул. Чечжанбей, район Фужун,
м. Чангша, провінція Хунань, Китай, 410001.
Імпортер: ТЗОВ "ДІМЛАЙТ",
Львівська обл., м. Львів, Сихівський район,
вул. Зелена, буд. 238, кабінет №55.

ДАТА ПРОДАЖУ
Печатка магазину _____

EAN

ПАСПОРТ СВІТИЛЬНИКА

Керований світлодіодний світильник

ORIENT



1. ВИМОГИ ПО ТЕХНІЦІ БЕЗПЕКИ

1.1. Всі роботи по встановленню і технічному обслуговуванню повинні проводитись кваліфікованим персоналом, який володіє допуском на проведення даного виду робіт.

1.2. При встановленні світильника на стіну переконайтесь у відсутності прихованої електропроводки для запобігання її пошкоджень та ураження електричним струмом.

1.3. При комутації (з'єднанні) світильника з мережевою напругою (через драйвер) зверніть увагу на надійність та міцність електричних з'єднань, так як від цього залежить безперебійність та довготривалість його роботи. Особливу увагу приділяйте герметизації з'єднань в вологому приміщенні, вулиці, так як не якісно ізольовані з'єднання можуть призвести до короткого замикання, в результаті чого світильник вийде з ладу.

1.4. Для обслуговування світильника необхідно відключити напругу!

1.5. Світильник має рівень захисту IP20.

2. КОМПЛЕКТ ПОСТАВКИ

2.1. Корпус світильника - 1 шт.

2.2. Пульт - 1 шт.

2.3. Гвинти -1 шт.

2.4. Гумові деталі - 1 шт.

2.5. Інструкція з експлуатації - 1 шт.

3. НАЛАШТУВАННЯ ТА КЕРУВАННЯ

Пульты одразу підключені до світильника, але якщо після встановлення світильник не реагує на пульт, в такому разі необхідно впевнитись, що батарейки працюють.

4. СХЕМА КЕРУВАННЯ ЗА ДОПОМОГОЮ ПУЛЬТА

- 4.1. Режим нічник.
- 4.2. Вим/Увім люстри.
- 4.3. Вим/Увім люстри.
- 4.4. Зменшення яскравості світла.
- 4.5. Збільшення яскравості світла.
- 4.6. Перехід від теплого кольору світіння.
- 4.7. Перехід до холодного кольору світіння.
- 4.8. Швидке перемикання режимів світіння.
- 4.2.1. Керування світильником зі смартфона ДИВІТЬСЯ ОКРЕМУ ІНСТРУКЦІЮ по додатку.

⚠ Увага! Відкриті пульти гарантійному обслуговуванню не підлягають!

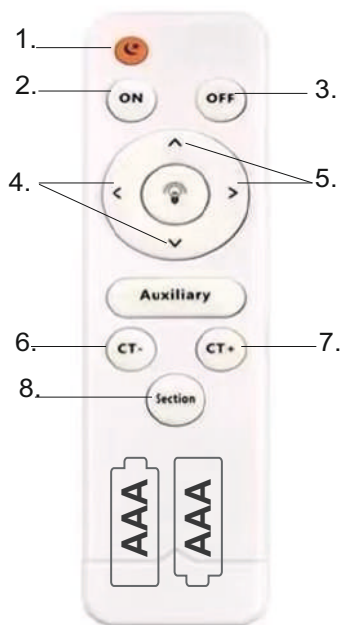
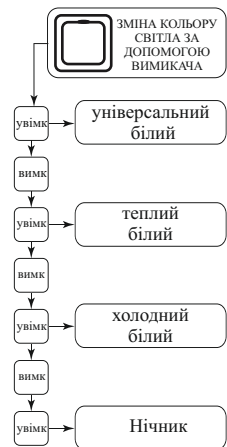


СХЕМА КЕРУВАННЯ ЗА ДОПОМОГОЮ ВИМИКАЧА



Пульти працює від батарейок типу АААх2 шт (в комплект не входять)

УВАГА! ОБОВ'ЯЗКОВО ПЕРЕВІРТЕ НАДІЙНІСТЬ КРІПЛЕННЯ СВІТИЛЬНИКА ДО МОНТАЖНОЇ СКОБИ!!!

5. ТЕХНІЧНИЙ ОПИС

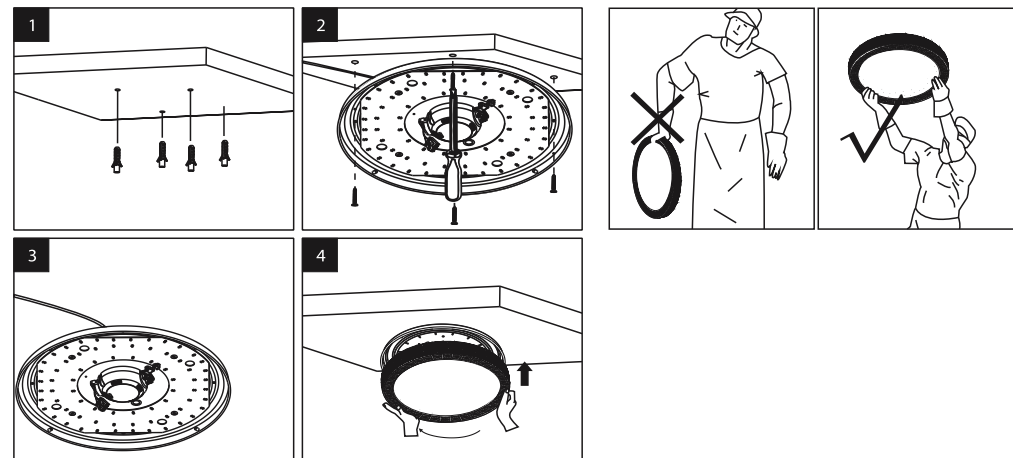


Більш детальна інформація на стікері коробки світильника

Найменування	Потужність, Вт	Аналог, Вт	Світловий потік, лм	Колірна температура, К	Габаритні розміри, мм
ORIENT 80W R	80	8x100	7000	3000-6500	480x70

6. ЗБІРКА СВІТИЛЬНИКА

- Використовуйте рукавиці. Розстеліть на столі рушник або будь-яку тканину, щоб пом'якшити тертя елементів корпусу люстри. Розсортуйте комплектуючі на поверхні стола
- 6.1. Розмітьте майбутні отвори на монтажній скобі та встановіть дюбелі (1).
 - 6.2. Надійно закріпіть основу світильника на поверхні (2).
 - 6.3. Здійсніть з'єднання дротів (3).
 - 6.4. Закрутіть кришку з розсіювачем на основі світильника (4).
 - 6.5. Світильник готовий до використання.



7. ГАБАРИТНІ РОЗМІРИ

