

7. ЗБЕРІГАННЯ

7.1. При завантаженні та перевезенні дотримуйтеся запобіжних заходів, для запобігання механічних пошкоджень

8. ТЕХНІЧНЕ ОБСЛУГОВУВАННЯ

8.1. При забрудненні світильника очищайте поверхню м'якою сухою тканиною. Не допускайте використання розчинників та інших агресивних миючих засобів.

9. ГАРАНТІЙНІ ЗОБОВ'ЯЗАННЯ

9.1. Гарантійний термін експлуатації - 2 роки з дня продажу світильника через роздрібну мережу при дотриманні споживачами умов встановлення, експлуатації, перевезення та зберігання.

9.2. У випадку виявлення несправності або поломки світильника не по вині покупця, до закінчення гарантійного терміну необхідно звернутись в магазин, який продав світильник.

9.3. Неналежне зберігання, використання світильника або його використання не за призначенням позбавляють права на гарантію.

9.4. Повернення світильника здійснюється тільки в заводській упаковці без механічних пошкоджень та при повній комплектації світильника.

9.5. Гарантійні зобов'язання виконуються продавцем при наданні покупцем касового чеку.

ОГЛЯДИ ТОВАРІВ ТА ВІДЕО ЗБІРКИ НА КАНАЛАХ ESLLSE



@ESLLSE_UA



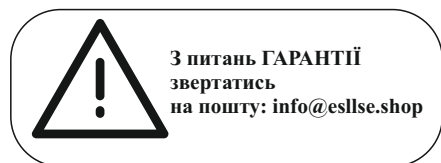
@ESLLSE_SHOP_UA



@ESLLSESHOP



WWW.ESLLSE.SHOP



З питань **ГАРАНТІЇ**
звертатись
на пошту: info@esllse.shop

Виробник: MAYSUN ENTERPRISE LTD., 1607, буд. 5,
Ваньсянсиньтянь, вул. Чечжанбей, район Фужун,
м. Чангша, провінція Хунань, Китай, 410001.
Імпортёр: ТЗОВ "ДІМЛІАЙТ",
Львівська обл., м. Львів, Сихівський район,
вул. Зелена, буд. 238, кабінет №55.

ДАТА ПРОДАЖУ
Печатка магазину

EAN

ПАСПОРТ СВІТИЛЬНИКА

Світильник світлодіодний

RADIST ICE



1. ВИМОГИ ПО ТЕХНІЦІ БЕЗПЕКИ

1.1. Всі роботи по встановленню і технічному обслуговуванню повинні проводитись кваліфікованим персоналом, який володіє допуском для проведення робіт даного виду.

1.2. При встановленні світильника на стіну переконайтесь у відсутності прихованої електропроводки для запобігання її пошкоджень та ураження електричним струмом.

1.3. При комутації (з'єднанні) світильника з мережевою напругою (через драйвер) зверніть увагу на надійність та міцність електричних з'єднань, так як від цього залежить безперебійність та довготривалість його роботи. Особливу увагу приділяйте герметизації з'єднань в вологому приміщенні, вулиці, так як не якісно ізольовані з'єднання можуть призвести до короткого замикання, в результаті чого світильник вийде з ладу.

1.4. Для обслуговування світильника необхідно відключити напругу!

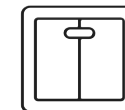
1.5. Світильник має рівень захисту IP20.

2. КОМПЛЕКТ ПОСТАВКИ

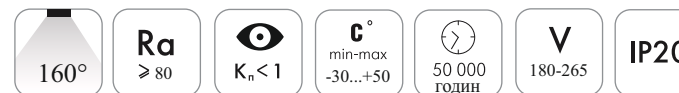
- 2.1. Основа люстри - 1 шт.
- 2.2. Плафон - 2 шт.
- 2.3. Ніжки плафона - 4 шт.
- 2.4. Монтажна скоба - 1 шт.
- 2.5. Драйвер - 1 шт.
- 2.6. Монтажний набір - 1 шт.
- 2.7. Інструкція - 1 шт.



Світильник керується тільки
за допомогою вимикача



3. ТЕХНІЧНИЙ ОПИС



Більш детальна інформація на стікері коробки світильника

Найменування	Потужність, Вт	Аналог, Вт	Світловий потік, лм	Колірна температура, К	Габаритні розміри, мм
RADIST ICE 40W	40	4x100	2800	3000-6500	345x480x120

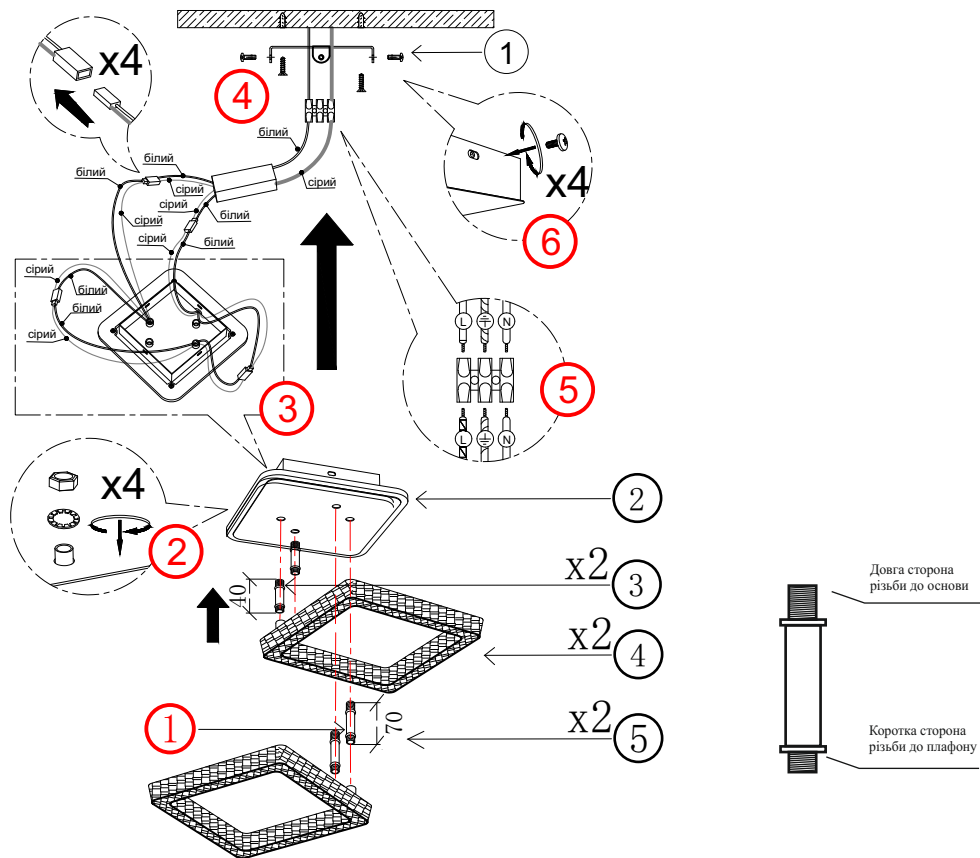
4. ЗБІРКА СВІТИЛЬНИКА

Використовуйте рукавиці. Розстеліть на столі рушник або будь-яку тканину, щоб пом'якшити тертя елементів корпусу люстри. Розсортуйте комплектуючі на поверхні стола.

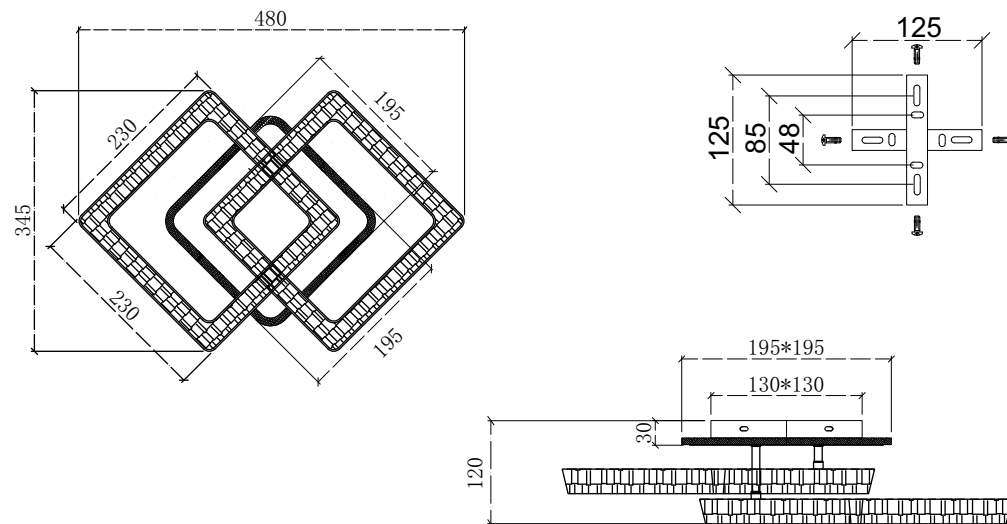
- 6.1. Візьміть монтажну планку (1) та закріпіть її до стелі за допомогою дюбелів і гвинтів.
- 6.2. Переконайтесь, що планка встановлена рівно та надійно зафіксована.
- 6.3. Закріпіть плафони за допомогою ніжок на основі люстри
- 6.4. Виведіть дроти живлення з кожного кільця до центру конструкції.
- 6.5. Зафіксуйте елементи гайками та шайбами (×4). Переконайтесь, що всі кільця розташовані симетрично та на однаковій висоті.
- 6.6. Під'єднайте дроти від усіх LED-модулів до центрального розподільного блоку (3).
- 6.7. Виконуйте з'єднання відповідно до кольорів: білий — фаза (L), сірий — нейтраль (N).
- 6.8. Зафіксуйте з'єднання за допомогою клемників (5).

Увага: підключення виконувати тільки при повністю вимкненому живленні.

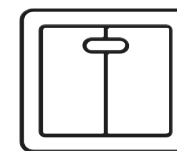
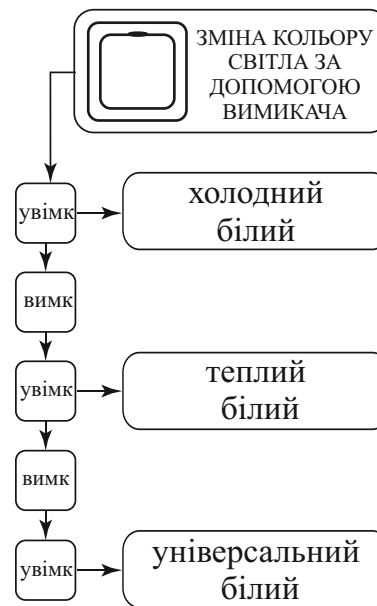
- 6.9. Акуратно розмістіть дроти та клєми всередині корпусу.
- 6.10. Встановіть декоративну чашу (6).
- 6.11. Закріпіть її гвинтами (×4) до монтажної планки. Світильник готовий до експлуатації.



5. ГАБАРИТНІ РОЗМІРИ



6. НАЛАШТУВАННЯ ТА УПРАВЛІННЯ



Світильник керується тільки за допомогою вимикача