

## 8. ЗБЕРІГАННЯ

8.1. При погрузці та завантаженні дотримуйтесь запобіжних заходів, що виключають механічні пошкодження

## 9. ТЕХНІЧНЕ ОБСЛУГОВУВАННЯ

9.1. При забрудненні світильника очищайте поверхню м'якою сухою тканиною. Не допускайте використання розчинників та інших агресивних миючих засобів.

## 10. ГАРАНТІЙНІ ЗОБОВ'ЯЗАННЯ

10.1. Гарантійний термін експлуатації - 2 роки з дня продажу світильника через роздрібну мережу при дотриманні споживачами умов встановлення, експлуатації, перевезення та зберігання.

10.2. У випадку виявлення несправності або поломки світильника не з вини покупця, до закінчення гарантійного терміну необхідно звернутись в магазин, який продав світильник.

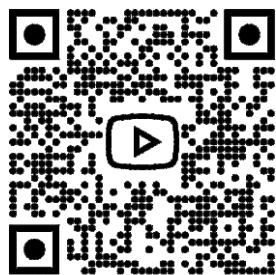
10.3. при неналежному зберіганні, використанні світильника або його використанні не за призначенням позбавляють права на гарантію.

10.4. Повернення світильника здійснюється тільки в заводській упаковці без механічних пошкоджень та при повній комплектації світильника.

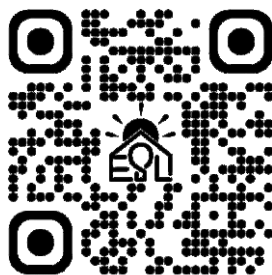
10.5. Гарантійні зобов'язання виконуються продавцем при наданні покупцем заповненого гарантійного талону та касового чеку.



ESSLSE\_SHOP\_UA



ESSLSESHOP



ESSLSE.SHOP

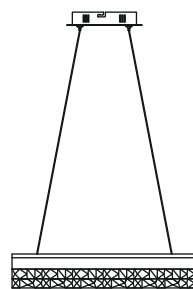


З питань ГАРАНТІЙ  
звертайтесь на пошту  
або по тел.: +38 068 238 91 22

ДАТА ПРОДАЖУ  
Печатка магазину \_\_\_\_\_

Виробник: MAYSUN ENTERPRISE LTD., 1607, буд. 5,  
Ваньсянсиньтянь, вул. Чечжанбей, район Фужун,  
м. Чангша, провінція Хунань, Китай, 410001.  
Імпортёр: ТзОВ "ДІМЛАЙТ",  
Львівська обл., м. Львів, Сихівський район,  
вул. Зелена, буд. 238, кабінет №55.

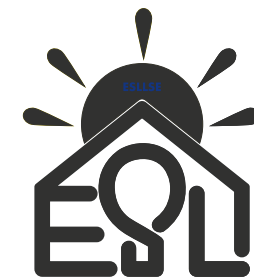
**EAN**



ПАСПОРТ СВІТИЛЬНИКА

Керована світлодіодна люстра

STELLA ICE



## 1. ВИМОГИ ПО ТЕХНІЦІ БЕЗПЕКИ

1.1. Всі роботи по встановленню і технічному обслуговуванню повинні проводитись кваліфікованим персоналом, який володіє допуском на проведення даного виду робіт.  
1.2. При встановленні світильника на стіну переконайтесь у відсутності прихованої електропроводки для запобігання її пошкоджень та ураження електричним струмом.  
1.3. При комутації (з'єднанні) світильника з мережевою напругою (через драйвер) зверніть увагу на надійність та міцність електричних з'єднань, так як від цього залежить безперебійність та довготривалість його роботи. Особливу увагу приділяйте герметизації з'єднань в вологому приміщенні, вулиці, так як не якісно ізольовані з'єднання можуть призвести до короткого замикання, в результаті чого світильник вийде з ладу.

**1.4. Для обслуговування світильника необхідно відключити напругу!**

1.5. Світильник має рівень захисту IP20.

## 2. КОМПЛЕКТ ПОСТАВКИ

- 2.1. База - 1 шт.
- 2.2. Корпус світильника з підвісами - 1 шт.
- 2.3. Монтажна скоба - 1 шт.
- 2.4. Клемна колодка - 1 шт.
- 2.5. Рукавиці - 1 шт.
- 2.6. Пульт - 1 шт.
- 2.7. Хомут - 1 шт.
- 2.8. Монтажний комплект - 1 шт.
- 2.9. Коробка - 1 шт.

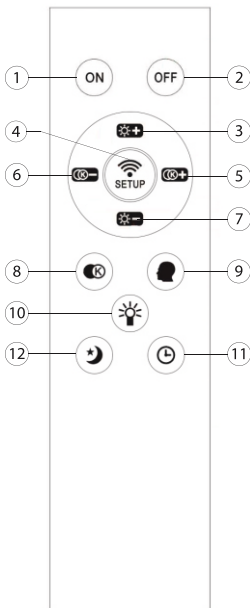
## 3. НАЛАШТУВАННЯ ТА КЕРУВАННЯ

Пульти одразу підключені до світильника, але якщо після встановлення світильник не реагує на пульт, в такому разі необхідно впевнитись, що батарейки працюють. Якщо це не допомагає, необхідно здійснити наступні дії для прив'язування пульта та світильника.

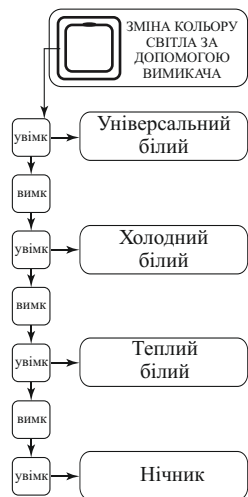
- 3.1. Синхронізація пульта та світильника
  - 3.1.1. Включіть світльник або групу світильників
  - 3.1.2. Протягом 5 секунд затискайте клавішу 7
  - 3.1.3. Не відпускайте клавішу, дочекайтесь поки світильник або група світильників не мигне 3 рази
- 3.1.4. Відпустіть клавішу, світильник синхронізовано.
- 3.2. Для того щоб відв'язати пульт від світильника необхідно здійснити наступні дії
  - 3.2.1. Увімкніть світильник
  - 3.2.2. Протягом 5 секунд зажимаєте клавішу вимкнення
  - 3.2.3. Не відпускайте клавішу, дочекайтесь доки світильник не мигне 3 рази.

#### 4. СХЕМА КЕРУВАННЯ ЗА ДОПОМОГОЮ ПУЛЬТА

- 4.1. Клавiша увiмкнення
- 4.2. Клавiша вимкнення
- 4.3. Регулювання яскравостi (збiльшення)
- 4.4. Клавiша синхронiзацiя пульта з свiтильником
- 4.5. Змiна кольору свiтiння до холодного
- 4.6. Змiна кольору свiтiння до теплого
- 4.7. Регулювання яскравостi (зменшення)
- 4.8. Швидка змiна режимiв свiтла
- 4.9. Пам'ять
- 4.10. Увiмк/Вимк RGB пiдсвiтки
- 4.11. Таймер увiмкнення через 5 хвилин
- 4.12. Нiчний
- 4.2.1. Керування свiтильником зi смартфона ДИВИТЬСЯ ОКРЕМУ ІНСТРУКЦІЮ по додатку.



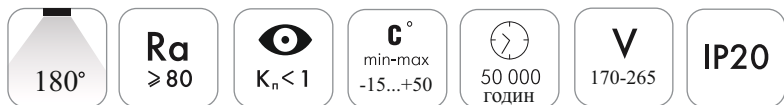
#### СХЕМА КЕРУВАННЯ ЗА ДОПОМОГОЮ ВИМИКАЧА



Пульт працює від батарейок типу АААх2 шт (в комплект не входять)

Увага! Відкриті пульти гарантійному обслуговуванню не підлягають!

#### 5. ТЕХНІЧНИЙ ОПИС

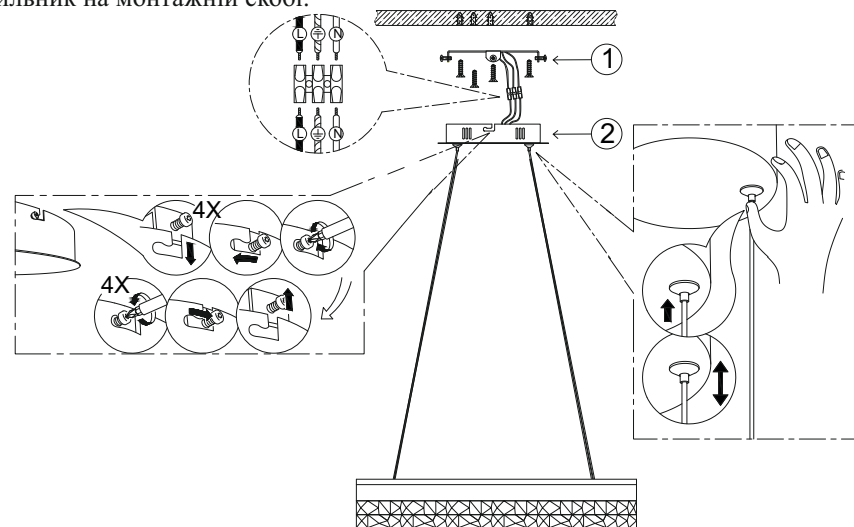


Більш детальна інформація на стікері коробки свiтильника

Найменування	Потужність, Вт	Аналог, Вт	Світловий, лм потік	Кольорова температура, К	Габаритні розміри, мм
STELLA ICE 80W R APP	15-80	7x100	1500-7000	3000-6000	500x1200

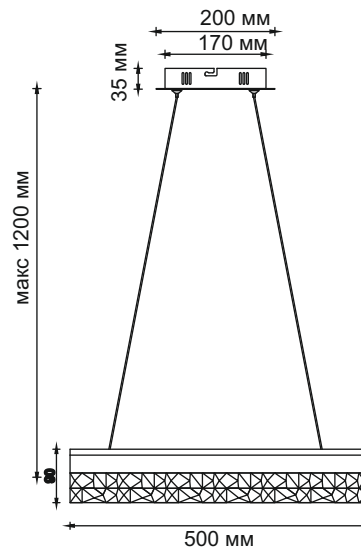
#### 6. ЗБІРКА СВІТИЛЬНИКА

- Використовуйте рукавиці. Розстеліть на столі рушник або будь-яку тканину, щоб пом'якшити тертя елементів корпусу люстри. Розсортуйте комплектуючі на поверхні стола.
- 6.1. Виберіть місце для встановлення свiтильника. Виведіть дроти для пiдключення.
  - 6.2. Зніміть з свiтильника скобу для монтажу та розмітьте майбутні отвори
  - 6.3. Просверліть отвори і прикріпіть монтажну скобу до поверхні
  - УВАГА!! Для натяжної стелі необхідно спочатку встановити під нього спеціальну закладну діаметром мінімум 20 см!**
  - 6.4. Підведіть дроти живлення до клемної колодки в основі свiтильника та скомутуйте дроти в колодці
  - 6.5. За допомогою спеціальних елементів кріплення (в комплекті) надійно зафіксуйте свiтильник на монтажній скобі.



**УВАГА! ОБОВ'ЯЗКОВО ПЕРЕВІРТЕ НАДІЙНІСТЬ КРІПЛЕННЯ СВІТИЛЬНИКА ДО МОНТАЖНОЇ СКОБИ!!!**

#### 7. ГАБАРИТНІ РОЗМІРИ



#### монтажні розміри

