

## 8. ЗБЕРІГАННЯ

8.1. При погрузці та перевезенні дотримуйтесь запобіжних заходів, що виключають механічні пошкодження

## 9. ТЕХНІЧНЕ ОБСЛУГОВУВАННЯ

9.1. При забрудненні світильника очищайте поверхню м'якою сухою тканиною. Не допускайте використання розчинників та інших агресивних миючих засобів.

## 10. ГАРАНТІЙНІ ЗОБОВ'ЯЗАННЯ

10.1. Гарантійний термін експлуатації - 2 роки з дня продажу світильника через роздрібну мережу при дотриманні споживачами умов встановлення, експлуатації, перевезення та зберігання.

10.2. У випадку виявлення несправності або поломки світильника не по вині покупця, до закінчення гарантійного терміна необхідно звернутись в магазин, який продав світильник.

10.3. Неналежне зберігання, використання світильника або його використання не за призначенням позбавляють права на гарантію.

10.4. Повернення світильника здійснюється тільки в заводській упаковці без механічних пошкоджень та при повній комплектації світильника.

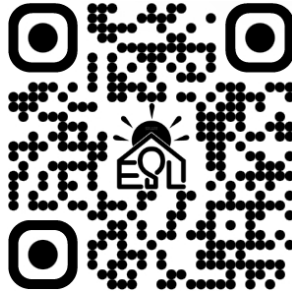
10.5. Гарантійні зобов'язання виконуються продавцем при наданні покупцем заповненого гарантійного талону та касового чека.



@ESLLSE\_SHOP\_UA



@ESLLSE.SHOP



https://esllse.shop

Виробник: MAYSUN ENTERPRISE LTD., 1607, буд. 5,  
Ваньсянсиньян, вул. Чечжанбей, район Фужун,  
м. Чангша, провінція Хунань, Китай, 410001.  
Імпортер: ТзОВ "ДІМЛАЙТ",  
Львівська обл., м. Львів, Сихівський район,  
вул. Зелена, буд. 238, кабінет №55.

**EAN**

ПАСПОРТ СВІТИЛЬНИКА

SVEN 85W

Керована світлодіодна люстра

SVEN



## 1. ВИМОГИ ПО ТЕХНІЦІ БЕЗПЕКИ

- 1.1. Всі роботи по встановленню і технічному обслуговуванню повинні проводитись кваліфікованим персоналом, який володіє допуском на проведення даного виду робіт.
- 1.2. При встановленні світильника на стіну переконайтесь у відсутності прихованої електропроводки для запобігання її пошкодження та ураження електричним струмом.
- 1.3. При комутації (з'єднанні) світильника з мережевою напругою (через драйвер) зверніть увагу на надійність та міцність електричних з'єднань, так як від цього залежить безперебійність та довготривалість його роботи. Особливу увагу приділяйте герметизації з'єднань в вологому приміщенні, вулиці, так як не якісно ізольовані з'єднання можуть призвести до короткого замикання, в результаті чого світильник вийде з ладу.
- 1.4. Для обслуговування світильника необхідно відключити напругу!**
- 1.5. Світильник має рівень захисту IP20.

## 2. КОМПЛЕКТ ПОСТАВКИ

- 2.1. Перший плафон (1 жовта клема) + 4 винта кріплення - 1 шт.
- 2.2. Другий плафон (1 синя і 1 жовта клеми) + 3 гайки кріплення - 1 шт.
- 2.3. Третій плафон (1 синя і 1 біла клеми) + 3 гайки кріплення - 1 шт.
- 2.4. Основа люстри - 1 шт.
- 2.5. Пульти - 1 шт.
- 2.6. Драйвер - 1 шт.
- 2.7. Монтажна скоба - 1 шт.
- 2.8. Монтажний комплект - 1 шт
- 2.9. Дріт заземлення - 1 шт
- 2.10. Паспорт - 1 шт
- 2.11. Коробка - 1 шт

## 3. НАЛАШТУВАННЯ ТА КЕРУВАННЯ

Пульти одразу підключені до світильника, але якщо після встановлення світильник не реагує на пульт, в такому разі необхідно впевнитись, що батарейки працюють. Якщо це не допомагає, необхідно здійснити наступні дії для прив'язування пульта та світильника.

- 3.1. Синхронізація пульта та світильника
  - 3.1.1. Включіть світильник або групу світильників
  - 3.1.2. Протягом 5 секунд затискайте клавішу «SETUP»
  - 3.1.3. Не відпускайте клавішу, дочекайтесь поки світильник або група світильників не мигне 3 рази
  - 3.1.4. Відпустіть клавішу, світильник синхронізовано.
- 3.2. Для того щоб відв'язати пульт від світильника необхідно здійснити наступні дії
  - 3.2.1. Увімкніть світильник
  - 3.2.2. Протягом 5 секунд зажимайте клавішу вимкнення
  - 3.2.3. Не відпускайте клавішу, дочекайтесь доки світильник не мигне 3 рази.



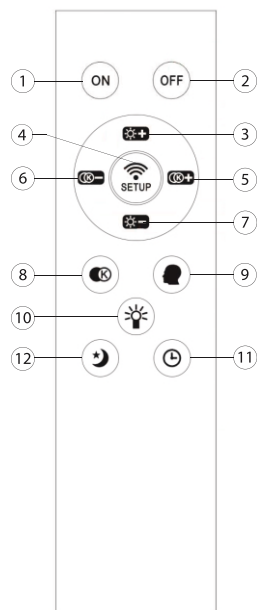
З питань **ГАРАНТІЇ**  
звертатись  
на пошту: [info@esllse.shop](mailto:info@esllse.shop)

ДАТА ПРОДАЖУ  
Печатка магазину

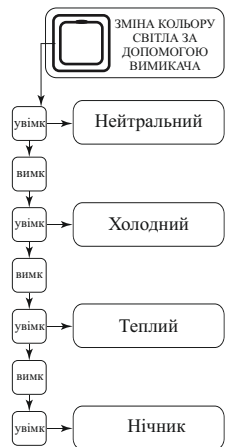
## 4. СХЕМА КЕРУВАННЯ ЗА ДОПОМОГОЮ ПУЛЬТА

- 4.1. Клавіша увімкнення
- 4.2. Клавіша вимкнення
- 4.3. Регулювання яскравості (збільшення)
- 4.4. Клавіша синхронізація пульта з світильником
- 4.5. Зміна кольору світіння до холодного
- 4.6. Зміна кольору світіння до теплого
- 4.7. Регулювання яскравості (зменшення)
- 4.8. Швидка зміна режимів світла
- 4.9. Пам'ять
- 4.10. Увімк/Вимк RGB підсвітки
- 4.11. Таймер увімкнення через 5 хвилин
- 4.12. Нічник
- 4.2.1. Керування світильником зі смартфона ДИВІТЬСЯ ОКРЕМУ ІНСТРУКЦІЮ по додатку.

**Увага!** Відкриті пульти гарантійному обслуговуванню не підлягають!



## СХЕМА КЕРУВАННЯ ЗА ДОПОМОГОЮ ВИМИКАЧА



Пульт працює від батарейок типу АААх2 шт (в комплект не входять)

**УВАГА! ОБОВ'ЯЗКОВО ПЕРЕВІРТЕ НАДІЙНІСТЬ КРІПЛЕННЯ СВІТИЛЬНИКА ДО МОНТАЖНОЇ СКОБИ!!!**

## 5. ТЕХНІЧНИЙ ОПИС

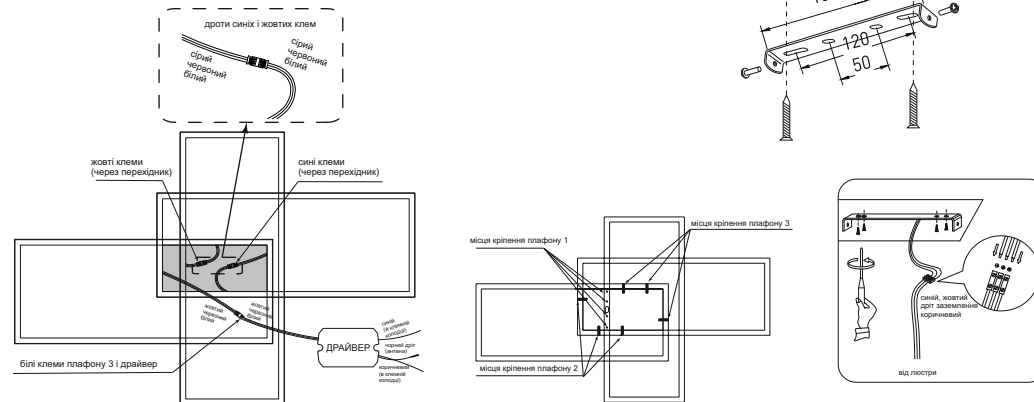


Більш детальна інформація на стікері коробки світильника

Найменування	Потужність, Вт	Аналог, Вт	Світловий потік, лм	Кольорова температура, К	Габаритні розміри, мм
SVEN 85W 3S	7-85	7x100	700-8500	3000-6500	690x470x85

## 6. ЗБІРКА СВІТИЛЬНИКА

- Використовуйте рукавиці. Розстеліть на столі рушник або будь-яку тканину, щоб пом'якшити тертя елементів корпусу люстри. Розсортуйте комплектуючі на поверхні стола
- 6.1. Збірку починайте з кріплення плафону 1 (1 дріт з жовтою клемою), кріпим на основі люстри за допомогою гвинтів до одного з гвинтів кріпим дріт заземлення ( на основі люстри є знак заземлення)
  - 6.2. Кріпим плафон 2 (2 дроти з синьою та жовтою клемами) перед тим потрібно відігнути силіконовий розсіювач, він не має бути затиснутим між основою люстри і плафоном. Закріплюємо за допомогою гайок. Плафон 3 (2 дроти з синьою та білою клемами) закріплюємо так само.
  - 6.3. Обережно розправте розсіювач плафону та розподіліть його в паз від кута плафону до стіку з основою люстри. Не турбуйтеся якщо здається, що розсіювач довше, він повністю розподіляється на відрізьку профіля плафону.
  - 6.4. Виконайте з'єднання дротів через перехідники. Жовта клема плафона 1 з жовтою клемою плафона 2. Синя клема плафона 2 кріпиться за допомогою перехідника з синьою клемою плафона 3. Біла клема плафона 3 кріпиться з білою клемою драйвера. Дріт заземлення на основі люстри з'єднує з середнім вільним гніздом клемної колодки. Чорний дріт на драйвері - це антена (залишаєм вільними).
  - 6.5. Розмітьте майбутні отвори на стелі за допомогою монтажної скоби. Розміри показані в пункті 2. Просверліть отвори. Закрипіть монтажну скобу на поверхні.
  - 6.6. Виконайте електричне підключення світильника.
  - 6.7. Закрипіть світильник на монтажній скобі.



## 7. ГАБАРИТНІ РОЗМІРИ

